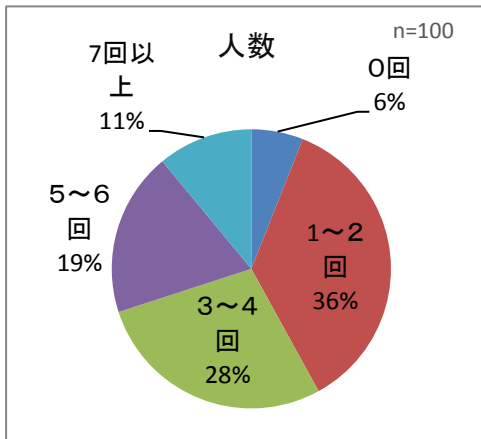


## - 集計サンプル -

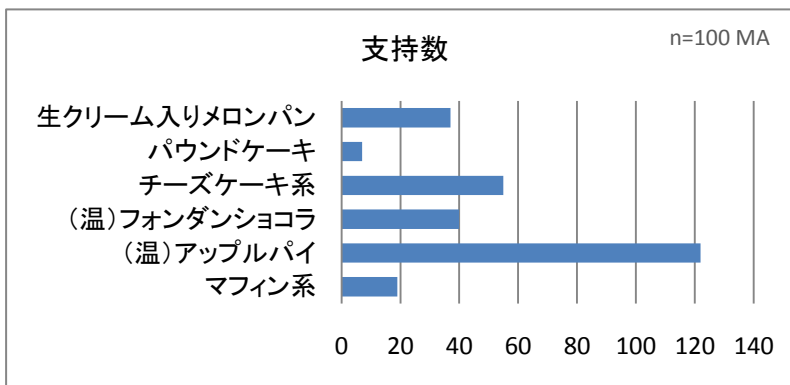
(分析レポートは別途)

**Q1** 喫茶利用をする場合、「ドリンクのみ」の場合と「ドリンク+サイドメニュー」を注文する場合との頻度について。10回利用中のうち「ドリンク+サイドメニュー」は、何回くらいあるでしょうか？



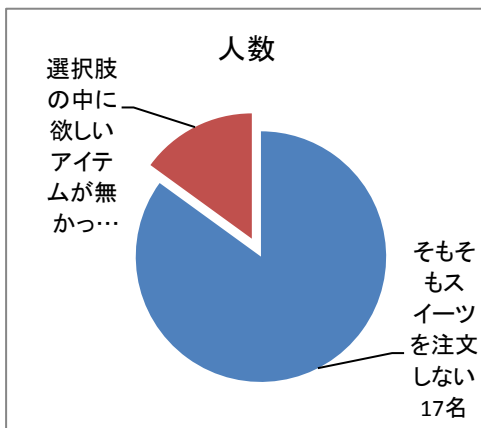
**Q2** 早春の利用を想定して、下記のスイーツメニューの中からカフェと一緒に注文してみようと思うアイテムがあれば選択してください。1アイテムも購入意向が無い場合には、無回答をお願いします。

※上位3アイテム迄選択可



※アイテム支持0の者=20名

**Q3** 前問で1アイテムも選択をしなかった方の理由はどちらでしょうか？



**Q4** 前問で「選択肢の中に欲しいアイテムが無かった」を選んだ方のみお答えください。

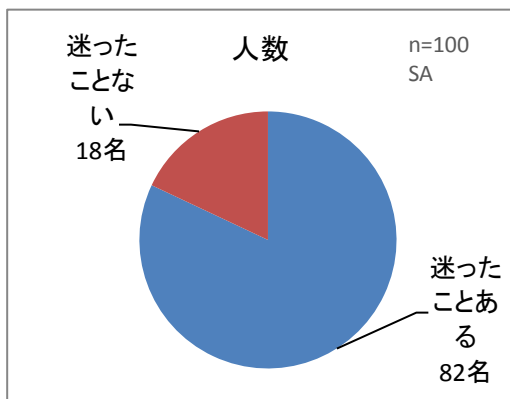
どんなアイテムがあれば、注文したいと思いますか？ 名称でもイメージでも自由に回答してください。

自由回答

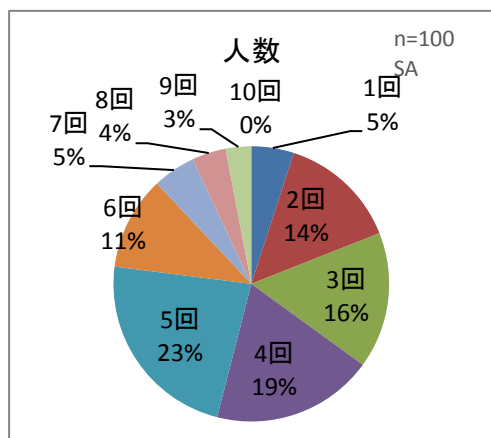
n=3 FA

チョコラスクみたいなサクサクしたもの	1
パフェ	1
甘塩っぱいようなテイスト	1
スイートポテトのようなお腹にたまるもの	1

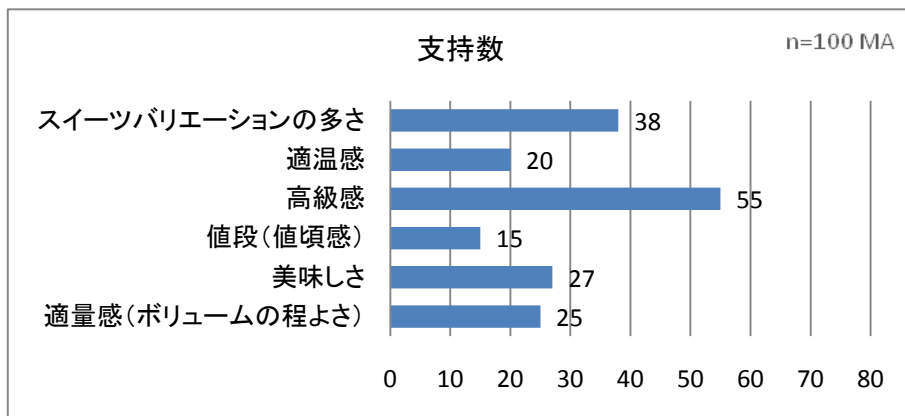
**Q5** セルフスタイルカフェには、甘めのコーヒードリンク(生クリームや甘いトースティング)も販売しています。その場合、「甘いコーヒードリンク」と「普通のドリンク+スイーツ」の選択で迷われたことがありますか？



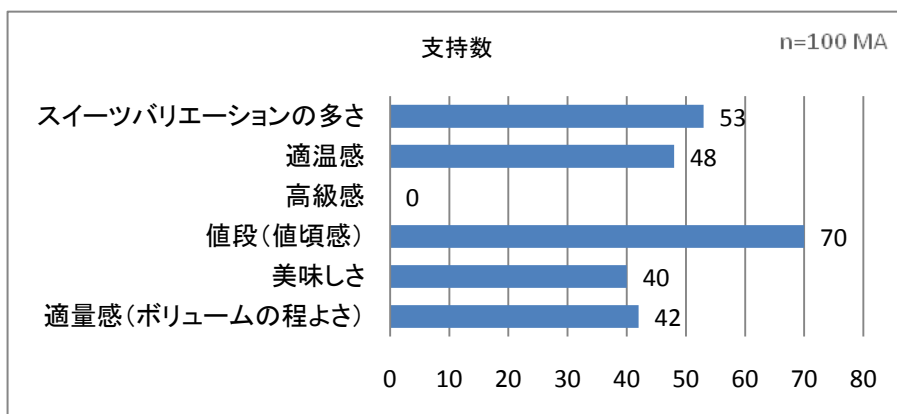
**Q6** 喫茶利用において、「ドリンクのみ」「甘いコーヒードリンク」と「普通のドリンク+スイーツ」を状況によって使い分けている方は、その比率を教えてください。全10回を想定した時「ドリンクのみ」は、何回にあたりますか？



**Q7** セルフカフェのスイーツが、「コンビニのスイーツ」より優位性を感じる点がありますか？(コンビニより魅力な点)(複数回答可)



**Q8** 反対に「コンビニのスイーツ」の方が「カフェのスイーツ」よりも優れていると感じている項目はありますか？



Q9 前問の選択肢以外での優位点(コンビニスイーツがカフェスイーツより魅力)があればおしえてください。

(n=21 FA)

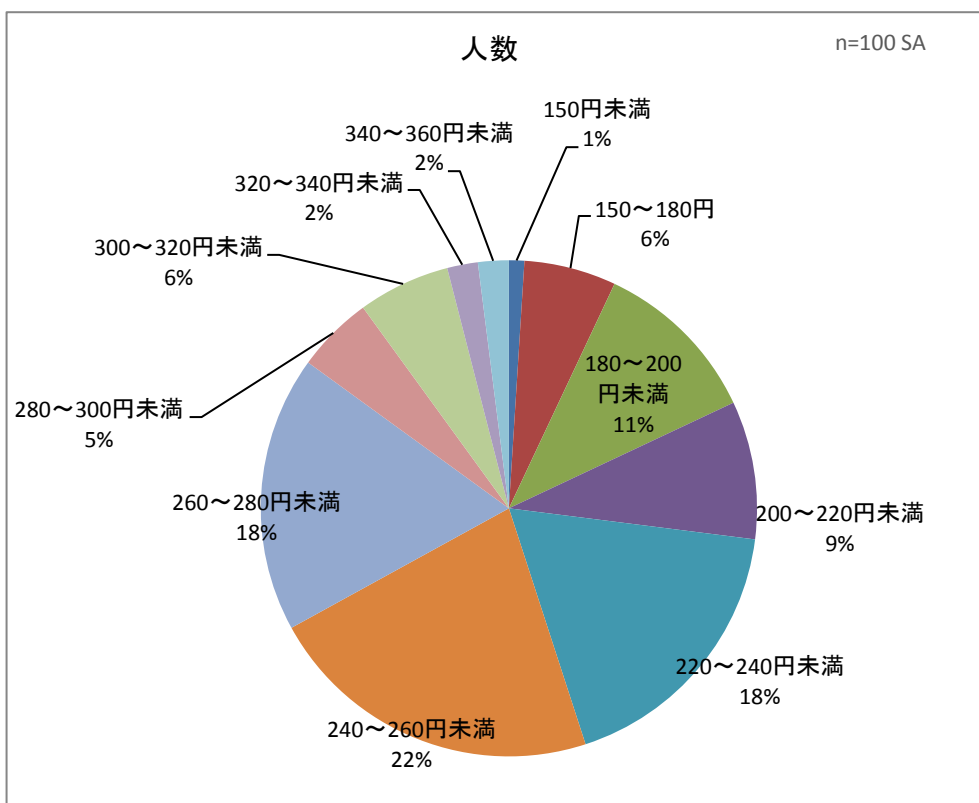
小分け感	8
目新しさ 新商品	16

Q10 コンビニのスイーツの中で『カフェにもあれば良い』と感じているアイテムがあればおしえてください。

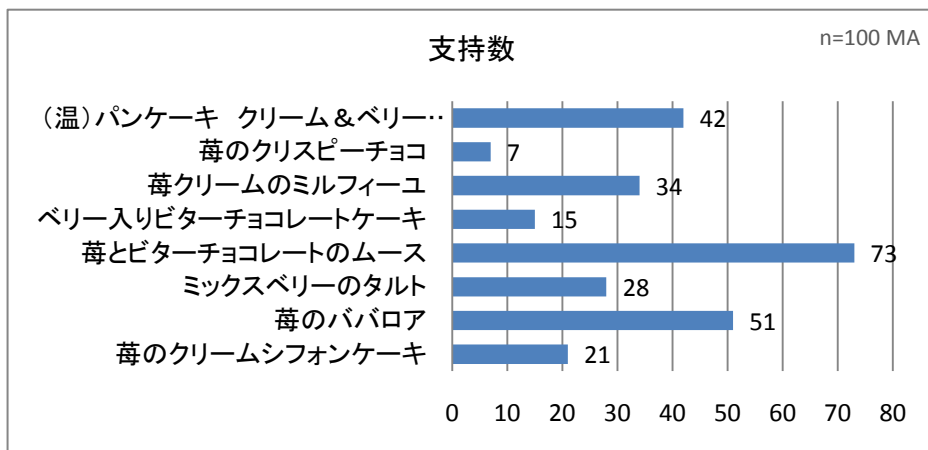
(n=14 FA)

クレープ類	5
プチまんじゅう(複数入っている)	1
カップデザート	6
小さいシュークリームが複数入ったもの	6

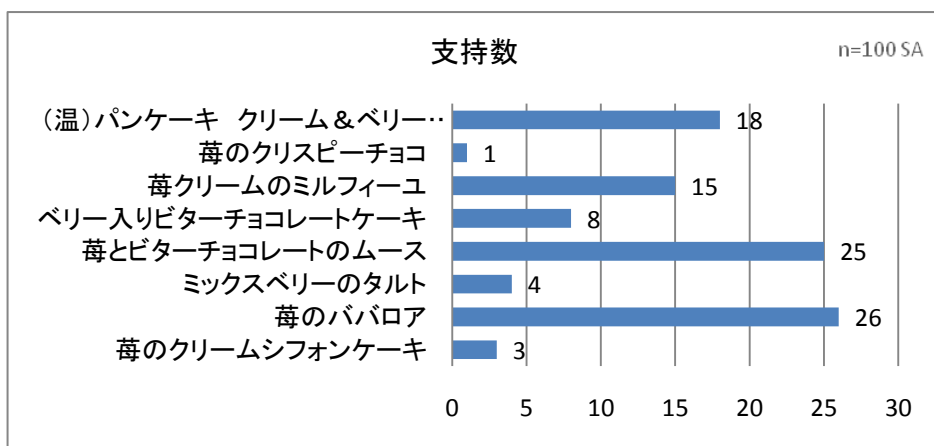
Q11 セルフカフェで喫茶利用をする場合、ドリンクにプラス幾らまでなら抵抗無くスイーツを注文しますか？  
 スイーツに充当する予算をおしえてください。  
 理想価格ではなく、価格によって購買を躊躇することが起こらない上限の価格を入力してください。



Q12 1～3月を想定して注文してみたいアイテムをネーミングで判断し、上限3つまで選択してください。



Q13 前問の冬季スイーツアイテム中、最も魅力に感じたものはどれですか？1つだけ選択してください。



Q14 前問(最も魅力に感じたアイテム)での選択理由をおしえてください。

最も魅力に感じたアイテム	理由(自由回答から語彙を抽出し類別)
苺のババロア	苺デザート定番8 ・外さなさそう6 ・元々好き6 ・程良い甘さ(甘酸っぱさ)5 ・苺味がしっかり味わえそう(濃い)4 ・あるようであまり無い希少感3安心感2 ・苺ミルク的な味2 ・やわらかそう1
苺とビターチョコレートのムース	・甘すぎない10 ・相性良さそう7 ・ビターに魅かれる7 ・大人の苺デザート5 ・ムース好き5 ・珍しい4 ・食べてみたい興味4
(温)パンケーキ クリーム&ベリーソース	・温かさ魅7 ・満腹感ありそう6 ・やさしい(食べ易さ)味3 ・食事代りになる3・定番の良さ2 ・和む1 ・コーヒーに合う1
苺クリームのミルフィーユ	・ミルフィーユの王道(定番)7 ・豪華さ(華やか)4 ・外さない安心感3 ・リッチ感1 ・元々ミルフィーユ好き1
ベリー入りビターチョコレート ケーキ	・濃厚そう5 ・大人の味5 ・重く腹もちしそう2 ・シンプルな良さ3
ミックスベリーのタルト	・無難さ3 ・コーヒーに合う3 ・ベリーはタルトが良い タルト生地が好き1
苺のクリームシフォンケーキ	・軽そう1 ・クセが無く食べ易そう1 ・やさしい苺感1
苺のクリスピーチョコ	・スナックっぽい軽さが喫茶に良い